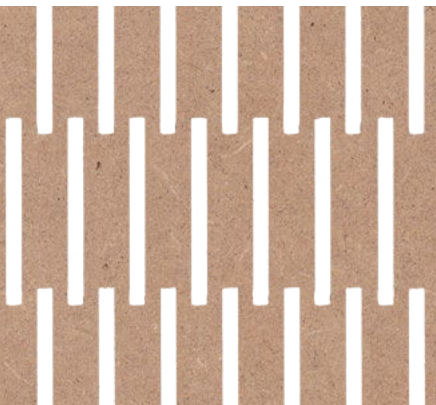
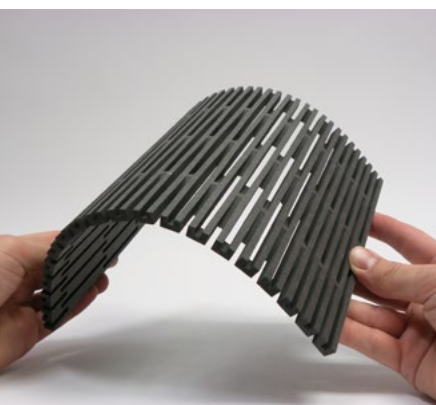


front side: 4/4 mm, MDF nature



back side: 4/4 mmm, MDF nature



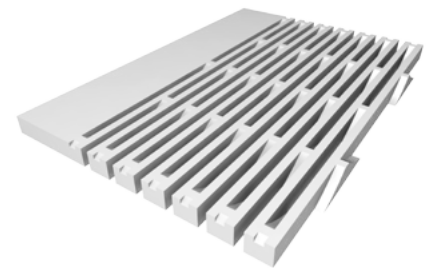
4/4 mm, MDF black 10 mm

Schnitt Typ: **SONAR**

Incision type

Beim Schnitt Typ SONAR sind die regelmässigen angeordneten Einschnitte in Längsrichtung an der Plattenoberfläche sichtbar abgesetzt. Dadurch entstehen optisch neben den vertikalen auch horizontale Linien. Vorder- und Rückseite unterscheiden sich deutlich. Die Anwendungen sind vorwiegend im Bereich der Decken- und Wandapplikationen zur optischen und akustischen Raumgestaltung.

SONAR's regularly incisions in longitudinal direction are discontinuous on the surface. This arrangement creates besides the vertical lines, also horizontal lines as a visual effect. Therefore, front and reverse side look clearly different. Application areas are mainly ceiling- and wall panels.



Technische Daten:

Technical Data

Werkstoffe: Material	MDF, Furniersperrholz, Tischlerplatten MDF, Plywood, 3-Layer Board
Standard Schnitt: Standard incision	4 mm Nut / 4 mm Steg Cut / Bar
Min. Biegeradius: Min. bendign radius	Ca. 120 mm
Offene Fläche: Open area:	20% - 40%
Standard Platten Masse: Standard dimensions	2400 mm x 1200 mm x 6-12mm
Oberfläche: Surface	Furniert, spritzlackiert, gerollt, geölt Verneer, spray paint, coat, oil
Option: Optional	Rückseite mit Akustikvlies belegt back side covered with acoustic fleece